

NEU

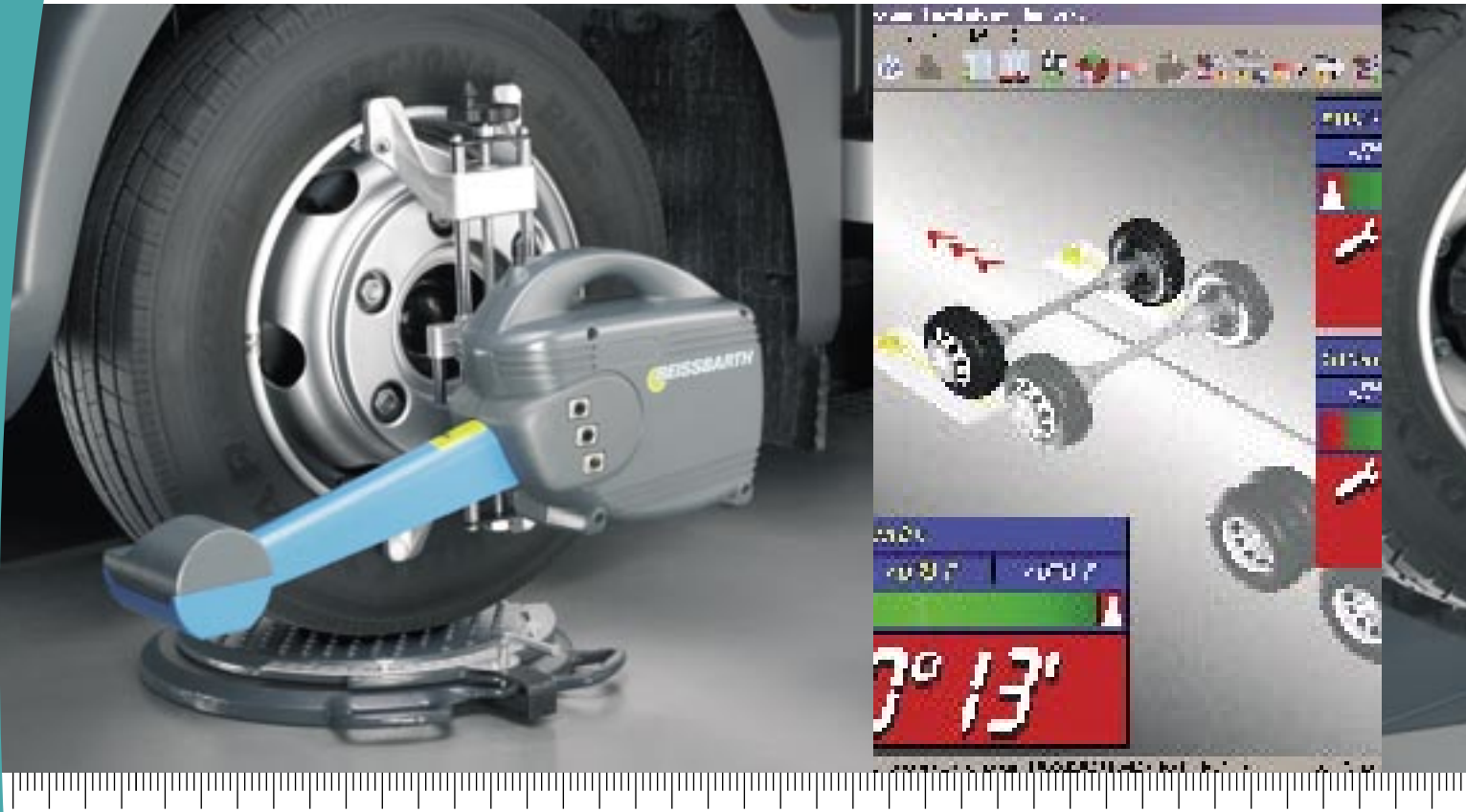
ML TECH.AWB

Vermessen vom Smart bis Sattelschlepper
Measure from a Smart to HCV



- Kombigerät für Lkw und Pkw
- Spurmessung bis 18 Meter
- Kurze Aufrüstzeit für Spureinstellung
- Sichere Funkdatenübertragung
- *Combi-device for CV and cars*
- *Toe measurement up to 18 metres*
- *Faster mounting times for wheel alignment*
- *Safe radio data transfer*

Spurmessung bis 5 Achsen oder 18 Meter *Wheel alignment up to 5 axles or 18 metres*



Das neue Fahrwerkvermessungs-System ML TECH.AWB von Beissbarth ist für Werkstätten, die PKW und Nutzfahrzeuge mit einem Gerät vermessen wollen. Die jeweils notwendigen Gerätekomponten und die Software sind abgestimmt auf rationelle Abwicklung. CCD-Infrarot-Kameras ermitteln kabellos alle Messwerte und die Übertragung zum Geräteschrank in den Rechner erfolgt per Funk. Egal, welchen Schwerpunkt ihr Betrieb hat, mit dem neuen Fahrwerkvermessungs-System ML TECH.AWB liegen Sie goldrichtig.

The new wheel aligner ML TECH.AWB from Beissbarth is suitable for use by experts who wish to use one device to for tracking and alignment of cars and commercial vehicles. The respective essential components and software are optimised for a smooth, efficient workflow. CCD infrared cameras ascertain all measured values in a wireless process, before transferring these to the computer in the control cabinet by radio signal. Regardless of the focus of your operations, the new wheel aligner ML TECH.AWB, is the right choice.

Per Funk – ohne Kabelverbindung *By radio signal – wireless*



Präzision und Leistung mit 20°-CCD-Infrarot-Kameras.

Die Messtechnologie vom ML TECH.AWB garantiert Ihnen eine Genauigkeit von ± 2 Winkelminuten bei der Spureinstellung. Das trägt nicht nur den modernen Lkw-/Bus-Fahrwerken Rechnung, sondern auch der Pkw-Vermessung, die Sie mit wenigen Zubehörteilen ebenfalls durchführen können.

Precision and performance with 20° CCD infrared cameras.

The measuring equipment from ML TECH.AWB guarantees you an accuracy of ± 2 angular minutes during toe measurement. This applies not only to the modern CV /bus chassis, but also to car wheel alignment, which you can also carry out with just a few accessory parts.



Kabellose Spurmessung bis 18 Meter.

Jeder Messwertaufnehmer hat zwei 20°-CCD-Infrarot-Kameras mit Prozessor und Funkantenne. Daraus ergibt sich ein 360°-Messfeld rund um das Fahrzeug. Selbst bei Fahrzeugen bis 18 Meter Spurweite. Der Vorteil dieser Technik: hohe Messgenauigkeit, permanente System-Präzisionskontrolle und eine kabellose Messwertermittlung. Letzteres verkürzt die Rüstzeiten zur Vermessung gerade bei Lkw ganz erheblich.

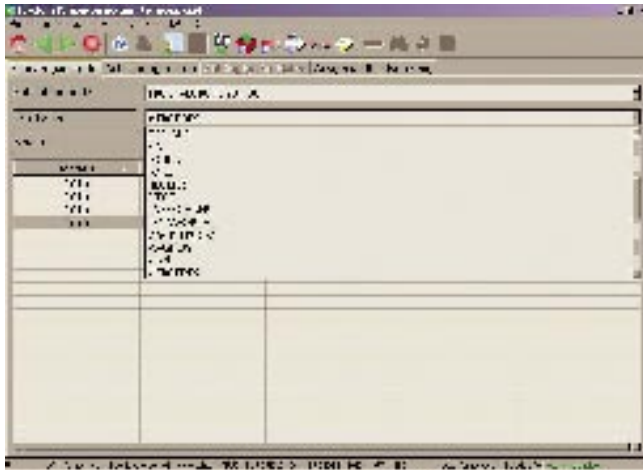
Wireless tracking up to 18 metres.

Each reading recorder has two 20° CCD infrared cameras with processor and radio antenna. This produces a 360° measurement field around the car. Even with vehicles with tracks of up to 18 metres. Here is the advantage of this technique: High measurement precision, permanent precision system monitoring and wireless measurement calculation. The latter considerably reduces the setup times for measurements, in particular with CVs.



Softwarekomfort – für Lkw und Pkw

Software comfort – for trucks and cars



Umfangreiche Datenbank.

Serienmäßig sind rund 300 Lkw-Fahrzeug-Solldaten und –Einstellbilder von rund 20 Hersteller im Rechner gespeichert. Darüber hinaus 20.000 Pkw-Solldaten von über 65 Herstellern. Und die Betriebssoftware Windows-XP garantiert Ihnen das parallele Arbeiten in mehreren Programmen sowie die Vernetzung.

Comprehensive databank.

Around 300 CV vehicle target details and setting images for around 20 manufacturers are saved to the computer as standard. In addition, the computer also contains target data for 20,000 cars from over 65 manufacturers. And the operating software Windows-XP guarantees parallel work in multiple programs as well as networking.

Detail Info

- Leistungsstarke 20°-CCD-Infrarot-Kameras für Spurmessung bis 18 Meter
- 8-faches Spurgeber-System für ein 360°-Messfeld (wichtig bei Unfallfahrzeugen)
- Programmgeführte Vermessung bei verschiedenen Lkw-Achskombinationen
- Nur ein Programm für alle Lkw- und Pkw-Messabläufe
- Bei Pkw-Einsatz nachrüstbar mit Original-Automobil-Hersteller Messroutinen von VW und Mercedes-Benz
- Maximale Effizienz durch drei wählbare Messroutinen: programmgeführt, schnellvermessen, wahlfreier Zugriff für Einzelwertprüfung
- Datenübertragung zum PC-Geräteschrank per Funk
- Große Live-Messwertanzeige mit eingeblendeten Fahrzeug-Solldaten
- Lkw-Fahrzeug-Solldatenbank mit Lkw-Einstellbilder und Pkw-Solldatenbank
- Multimediafähig durch Windows XP-Home-Betriebssystem
- Software-Update über Internet
- Serienmäßig mit ASA-Schnittstelle

Detailed information

- High performance 20° CCD infrared cameras for tracking up to 18 metres
- 8-point track transmitter system for a 360° measurement field (important for vehicles which have been involved in an accident)
- Program-controlled measurement with a range of CV axle combinations
- Only one program for all CV and car measurements
- When used on cars, upgradeable with manufacturer's original measurement routines, from VW and Mercedes-Benz
- Maximum efficiency due to three selectable measurement routines: Program-assisted, quick measurement, random access for individual value testing
- Wireless data transfer to the PC control cabinet
- Large live measured value display with integrated vehicle target data
- CV target value databank with CV settings images and car target value databank
- Multimedia-capable thanks to Windows XP Home operating system
- Software update via Internet
- ASA-interface as standard

Beste Ausrüstungs-Details *The best of the equipment details*



Die wichtigsten Gerätekomponenten wurden in ein kompaktes Design verpackt. Der PC mit Low-temperature-CPU und der DIN A4-Tintenstrahldrucker sind staubgeschützt im leicht fahrbaren Gerätewagen untergebracht. Halterungen für die vier Messwertaufnehmer, Multifunktions-Tastatur, Maus und ein 19"-TFT-Monitor runden den mobilen Arbeitsplatz ab.

The most important device components have been packaged in a compact design. The PC with low-temperature CPU and DIN A4 ink-jet printer are protected against dust and housed in an easily moveable equipment trolley. The mobile workstation is rounded off with brackets for the four measurement recorders, multi-functional keyboard, mouse and 19" TFT monitor.

Sonderzubehör Accessories



BB-Nr: 933 011 005

Lkw-Drehuntersatz,
mechanisch.
CV turntable, mechanical.



BB-Nr: 853 750 000

Lkw-Ausgleichsbrücke.
CV balancing bridge.



BB-Nr: 932 401 181

Lkw-Quickspanner
Vorderachse.
CV quick clamp front axle.



BB-Nr: 932 401 180

Lkw-Quickspanner
Hinterachse.
CV quick clamp rear axle.



BB-Nr: 933 011 022

LKW-Spoiler-Adapter,
240 mm lang.
*CV spoiler adapter,
240 mm long.*



BB-Nr: 982 501 103
BB-Nr: 982 507 173

LKW-Datensatz Europa CD.
LKW-Datensatz USA CD.
*CV dataset Europe CD.
CV dataset USA CD.*



BB-Nr: 932 311 020

PKW-Universalhalter,
Spannbereich bis 21".
*Car universal bracket,
rims up to 21".*



BB-Nr: 932 401 015

Pkw Schiebeuntersatz kurz.
Car sliding base short.

Technische Daten ML TECH.AWB

Kfz-Speicherplätze unbegrenzt
Texte erscheinen in der programmierten Landessprache

Spannsystem LKW

Quickspanner Arbeitsbereich 1.300 mm Ø

Drehuntersätze LKW

Tragfähigkeit 3.500 kg

Ausgleichsbrücke LKW

Tragfähigkeit 5.000 kg

Funksystem

2,4 GHz (MHz 433)

Mehrkanal-System

Spannungsversorgung

100 - 115 V AC / 220 - 240 V AC

Frequenz 50 / 60 Hz

Leistung 0,5 kW

Sicherung 3,15 A (träge)

(andere Anschlüsse auf Anfrage)

Abmessungen

Geräteschrank inkl.

19" TFT-Monitor (B x T x H) ca. 980 x 800 x 1.600 mm

Gewicht Geräteschrank 80 kg

Farbe: RAL 7011 (grau)

RAL 5015 (blau)

Änderungen in der Technik und Ausstattung bleiben vorbehalten. Bilder können Sonderzubehör beinhalten.

Technical data ML TECH.AWB

Vehicle storage space unlimited
Texts appear in the programmed national language

CV clamping system

Quick clamp Working diameter 1,300 mm

CV turntable

Load-bearing capacity 3,500 kg

CV balancing bridge

Load-bearing capacity 5,000 kg

Wireless system

2.4 GHz (MHz 433)

Multi-channel system

Power supply

100 - 115 V AC / 220 - 240V AC

Frequency 50 / 60 Hz

Performance 0.5 kW

Fuse 3.15 A (slow acting)

(other connections upon request)

Dimensions

equipment cupboard included

19" TFT monitor (W x D x H) approx. 980 x 800 x 1,600 mm

Control cabinet weight 80 kg

Colour: RAL 7011 (grey)

RAL 5015 (blue)

We reserve the right to modify technical specifications and equipment. Images may contain optional extras.

Ihr Händler vor Ort:

Local distributor:

Beissbarth GmbH
Ein Unternehmen der Bosch-Gruppe
A Bosch Group Company
Hanauer Straße 101
80993 München (Munich, Bavaria)
Germany

Tel. +49-89-149 01-0
Fax +49-89-149 01-285/-240

www.beissbarth.com
sales@beissbarth.com